

02 GIUGNO 2019

## Cavendola/Votigno

Borghi Medievali

### EQUIPAGGIAMENTO OBBLIGATORIO

- Scarpe da trekking sopra la caviglia
- Pantaloni lunghi
- Giacca a vento impermeabile
- Vestizione a "cipolla"
- Copricapo
- Zaino con acqua e spuntino

### EQUIPAGGIAMENTO CONSIGLIATO

- Occhiali
- Bastoncini trekking/Sci

### GUIDA

- Conduzione a cura di Mario Giorgio Cuzzocrea
- Guida GAE tessera n°102 ril.13/11/17 Prov. PR
- **Info: 3356438677**

Regolamento e ulteriori informazioni presso Segreteria L'Arena.  
Con l'iscrizione i partecipanti dichiarano di essere a conoscenza e di accettare incondizionatamente il Regolamento



Via D. P. Borghi, 10  
Montecchio Emilia  
segreteria@larenasport.it  
Tel 0522 865393 - www.larenasport.it

### PRENOTAZIONE

Obbligatoria presso  
Segreteria L'Arena entro il  
Venerdì Pre-Partenza

### PARTENZA

PARTENZA Ore 09:00  
Preso il parcheggio  
Palazzetto dello Sport.  
Via F.lli Cervi 1 -  
Montecchio

### TRASPORTO

Autonomo - Car Sharing

### COSTO

L'iniziativa è totalmente  
**gratuita**

### MALTEMPO

L'escursione è  
**ANNULLATA**



# TREKKING

Nell'ambito del programma 3S "Salute-Sport-Scuola"  
Polisportiva L'Arena organizza escursioni guidate a cura  
di Mario Giorgio Cuzzocrea Guida GAE  
tessera n°102 ril.13/11/17 Prov. PR

28 APRILE 2019

**Oasi di Cronovilla**

UN PARADISO DIETRO CASA



12 MAGGIO 2019

**La valle del Vico**

DA CIANO A CANOSSA

26 MAGGIO 2019



**Lago Calamone**

GENZIANE E ORCHIDEE

02 GIUGNO 2019

**Cavendola/Votigno**

\*\*\*\*\*

L'iniziativa è **GRATUITA** ed aperta a tutti  
Prenotazione Obbligatoria

DISTANZA 4 Km  
DISLIVELLO 380 Mt  
DURATA 4 Ore  
DIFFICOLTÀ MEDIA

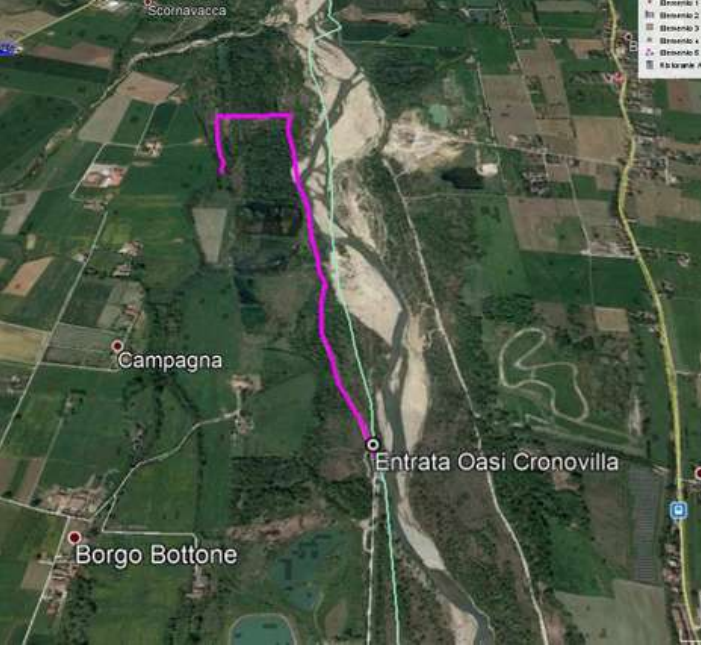
### PARTENZA E RIENTRO

PARTENZA Ore 09:00  
Presso il parcheggio Palazzetto  
dello Sport.  
Via F.lli Cervi 1 - Montecchio

RIENTRO ore 16:00  
Pranzo al sacco







28 APRILE 2019

## Oasi di Cronovilla

Un paradiso dietro Casa

DISTANZA 2 Km  
 DISLIVELLO 0 Mt  
 DURATA 2,5 Ore  
 DIFFICOLTÀ FACILE

### PARTENZA E RIENTRO

PARTENZA Ore 09:00  
 Presso il parcheggio Palazzetto dello Sport.  
 Via F.lli Cervi 1 - Montecchio

RIENTRO ore 13:00

12 MAGGIO 2019

## La valle del Vico

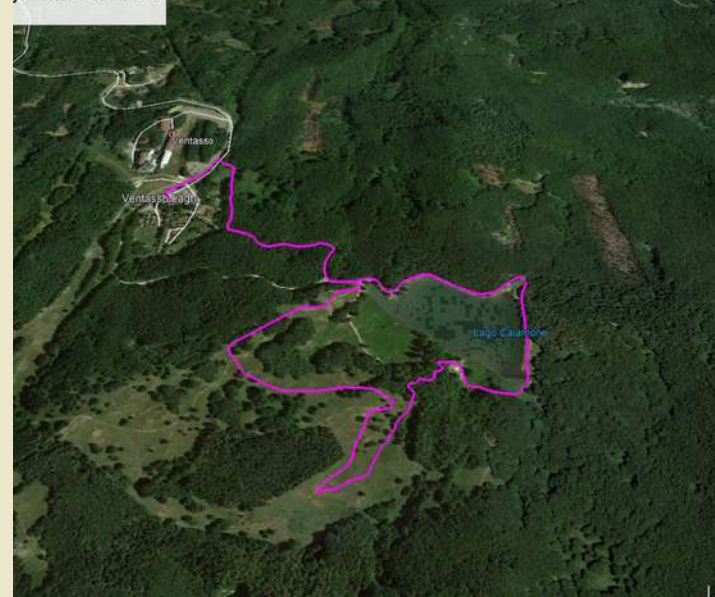
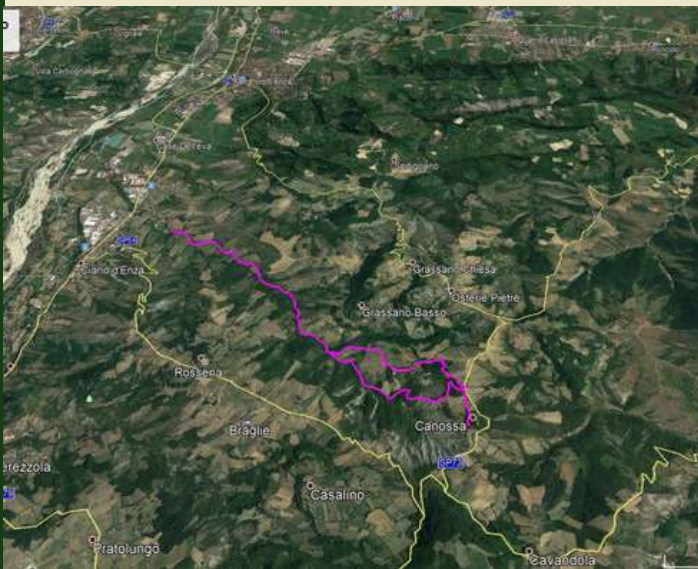
Borghi medievali

DISTANZA	6 Km
DISLIVELLO	320 Mt
DURATA	4 Ore
DIFFICOLTÀ	MEDIA

**PARTENZA E RIENTRO**

PARTENZA Ore 09:00  
 Presso il parcheggio Palazzetto dello Sport.  
 Via F.lli Cervi 1 - Montecchio

RIENTRO ore 15:30  
 Pranzo al sacco



26 MAGGIO 2019

## Lago Calamone

Genziane e orchidee

DISTANZA	4 Km
DISLIVELLO	120 Mt
DURATA	4 Ore
DIFFICOLTÀ	MEDIA

**PARTENZA E RIENTRO**

PARTENZA Ore 09:00  
 Presso il parcheggio Palazzetto dello Sport.  
 Via F.lli Cervi 1 - Montecchio

RIENTRO ore 16:30  
 Pranzo al sacco